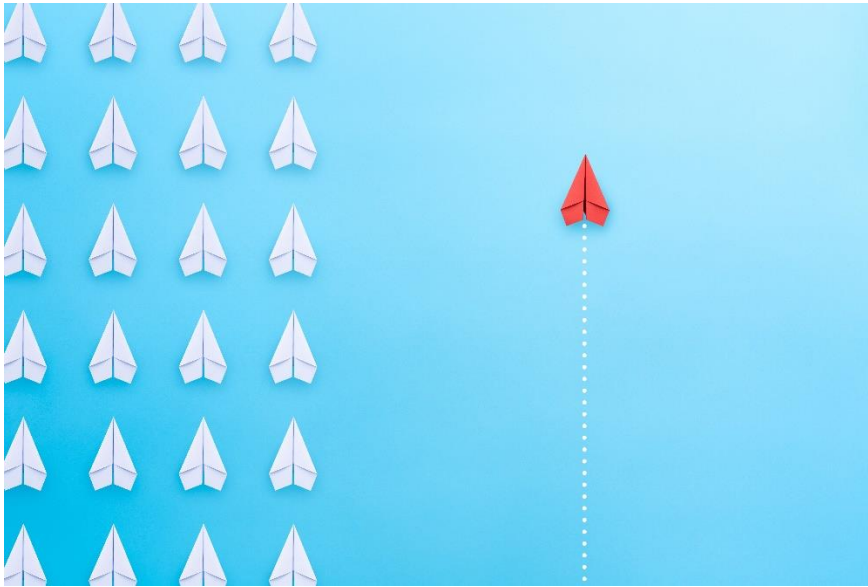


kitamonitor professional: Der Impuls für erfolgreiche Veränderungen



Der Abteilungsleiter für Kindertageseinrichtungen des Jugendamts, Herr Kornfeld, hat sich das Ziel gesetzt, mehr über die Wünsche und Zufriedenheit der Eltern in den Kindertageseinrichtungen seiner Stadt zu erfahren. Die persönlichen Gespräche mit Eltern vermitteln ihm den Eindruck, dass es noch viel in seiner Stadt in der Entwicklung der Kindertagesbetreuung – insbesondere im U3 Bereich – zu tun gibt. Allerdings ist er sich auch bewusst, dass er dies nur gemeinsam mit allen Trägern erreichen kann. Zudem stellen die persönlichen Eindrücke ja auch nur einen Ausschnitt der gesamten städtischen Elternschaft dar und es treibt ihn die Frage um, wie er auf effiziente Art und Weise möglichst viele Elternperspektiven einfangen kann. Sein Ziel ist eine umfassende Sicht auf die Betreuungslandschaft in seiner Stadt.

Auf einem Fachkongress lernt er das kitamonitor professional Angebot kennen. Es ist ein standardisierter Fragebogen, der als effiziente Elternbefragungslösung eingesetzt wird. Zugleich gibt es auch ein Pendant für Mitarbeiterbefragungen. Die Ergeb-

nisse aus der kitamonitor Befragungsoption professional eignen sich besonders gut, um miteinander ins Gespräch zu kommen und Veränderungsimpulse zu initiieren.

kitamonitor professional: Gemeinsam voran

Nach einem Gespräch mit den kitamonitor-Experten reift sein Entschluss eine städtische Elternbefragung durchzuführen. Gemeinsam mit dem Jugendamtsleiter Herrn Götz, dem kommunalen Trägerarbeitskreis und dem Stadelternbeirat diskutiert er die Idee. Manche Träger sind zunächst etwas skeptisch, was die Elternbefragung angeht. Sie befürchten, dass damit bei Eltern Bedarfe geweckt werden, die sie mit dem vorhandenen Budget nicht erfüllen können. Im Rahmen einer Intensivberatung durch einen kitamonitor-Experten, die Herr Kornfeld gemeinsam mit den Trägervertretern wahrnimmt, wird der kitamonitor professional Elternfragebogen sowie die Durchführung, Methodik und Transferoptionen für die Befragungsergebnisse

vorgelegt. Durch die intensive Beratung können die meisten Vorbehalte aufgelöst werden. Der Stadelternbeirat begrüßt die Elternbefragung durch kitamonitor nachdrücklich und sieht dadurch die gesamte Stadelternschaft in der Planung und Entwicklung von Kitas beteiligt. Auch der Jugendhilfeausschuss verabschiedet die stadtweite Elternbefragung einstimmig.

Positives Feedback und erfolgreiche Öffentlichkeitsarbeit

Die kitamonitor professional Elternbefragung wird auf Wunsch von Trägerarbeitskreis und Elternbeirat als Hybridbefragung durchgeführt. Die Eltern haben also die Möglichkeit, den Fragebogen online oder in einer Papierversion auszufüllen. Zugleich wird die Papierversion des Elternfragebogens auch in anderen Sprachen angeboten, um eine möglichst hohe Beteiligung und aussagekräftige Befragungsergebnisse für die gesamte Elternschaft sicherzustellen. Um eventuellen Sprachbarrieren zu begegnen, wird zusätzlich eine Vor-Ort-Beratung in einigen Einrichtungen mit großem Einzugsgebiet geplant, die Eltern zu festen Zeiten während des Befragungszeitraums Hilfestellung und Übersetzungsleistung bei der Bearbeitung des Fragebogens anbietet. Hierfür engagiert sich insbesondere der Elternbeirat, der diese Beratung organisieren und umsetzen will. Die Bemühungen werden von Erfolg gekrönt. Da der Stadelternbeirat gut vernetzt ist und alle Träger von der Befragung überzeugt sind, nehmen viele Eltern an der Befragung teil, sodass repräsentative Ergebnisse erzielt werden.

kitamonitor professional: Der Impuls für erfolgreiche Veränderungen

Die Befragungsergebnisse werden während einer Entwicklungskonferenz der Öffentlichkeit vorgestellt – mit äußerst positivem Feedback. Bei der zielgerichteten Planung und Konzeption der Konferenz erhält Herr Kornfeld Unterstützung von den kitamonitor Experten, eine große Entlastung und Garant für Professionalität und Passgenauigkeit.

Innerhalb des kommunalen Arbeitskreises gibt das eindeutige Elternfeedback viele Hinweise, wo angesetzt werden kann, um das Betreuungsangebot zu optimieren. Es werden Unterarbeitsgruppen gebildet, um ressourcenschonend die Entwicklungen gemeinsam anzugehen. Herr Kornfeld ist im Nachgang der Befragung überrascht, wie viel Entwicklung die Elternbefragung bewegt hat.

Zugleich kann er die Ergebnisse sehr gut nutzen, um die städtische Jugendhilfearbeit praktisch zu illustrieren. Gemeinsam mit Herrn Götz präsentiert er auf einem Jugendhilfe-Fachtag die Zusammenarbeit zwischen Trägern und Elternschaft am Beispiel von Elternbefragungen. Er ist fest davon überzeugt, dass die Befra-

gungsergebnisse ein wichtiges Element dafür sind, dass die Stadt einen Preis im Rahmen eines Bundeswettbewerbs gewinnt und dadurch zusätzliche finanzielle Mittel erhalten kann. Der Oberbürgermeister nutzt Auszüge der Befragung zudem, um die Kinderfreundlichkeit seiner Stadt zu belegen.

Monitoring: Nachhaltigkeit und Transfer

Die positive Resonanz und die starken Entwicklungsimpulse, die die städtische Elternbefragung ausgelöst hat, bewegen Herrn Kornfeld und Herrn Götz, gemeinsam mit dem Jugendhilfeausschussvorsitzenden die kitamonitor professional Lösung als Monitoringstandard zu etablieren. Konkret bedeutet dies, dass die Eltern jährlich durch die kitamonitor-Experten befragt werden. So ist es möglich, Elternbedarfe und -wünsche frühzeitig zu erkennen und die Angebote des Elementarbereichs entsprechend effizient und beteiligungsorientiert zu steuern.

Folgende Leistungen hat Herr Kornfeld in diesem Beratungsbeispiel in Anspruch genommen:

- ✓ Elternbefragung kitamonitor professional

Analyse-Fokus:

- ⇒ Gesamtauswertung auf Stadtgebietsebene
- ⇒ Stadtteil-spezifische Auswertung
- ⇒ Kita-Profil (einrichtungsspezifische Auswertung für ausgewählte Kitas)
- ⇒ Benchmark-Analyse (Vergleichsanalyse von Stadtgebiet, Stadtteilen und einzelnen Kitas)

Durchführung: Hybrid-Befragung (Papierfragebogen und Online-Fragebogen)

- ✓ Intensivberatung: Workshop vor Ort
- ✓ Intensivberatung: Konferenzplanung

2



Mehr als eine Befragung

kitamonitor ist ein Produkt der HGQM | Barthstraße 11 | 33330 Gütersloh

www.kitamonitor.de
info@kitamonitor.de